

## 2. VALORACIÓN DEL GOBIERNO Y LA OPOSICIÓN

---

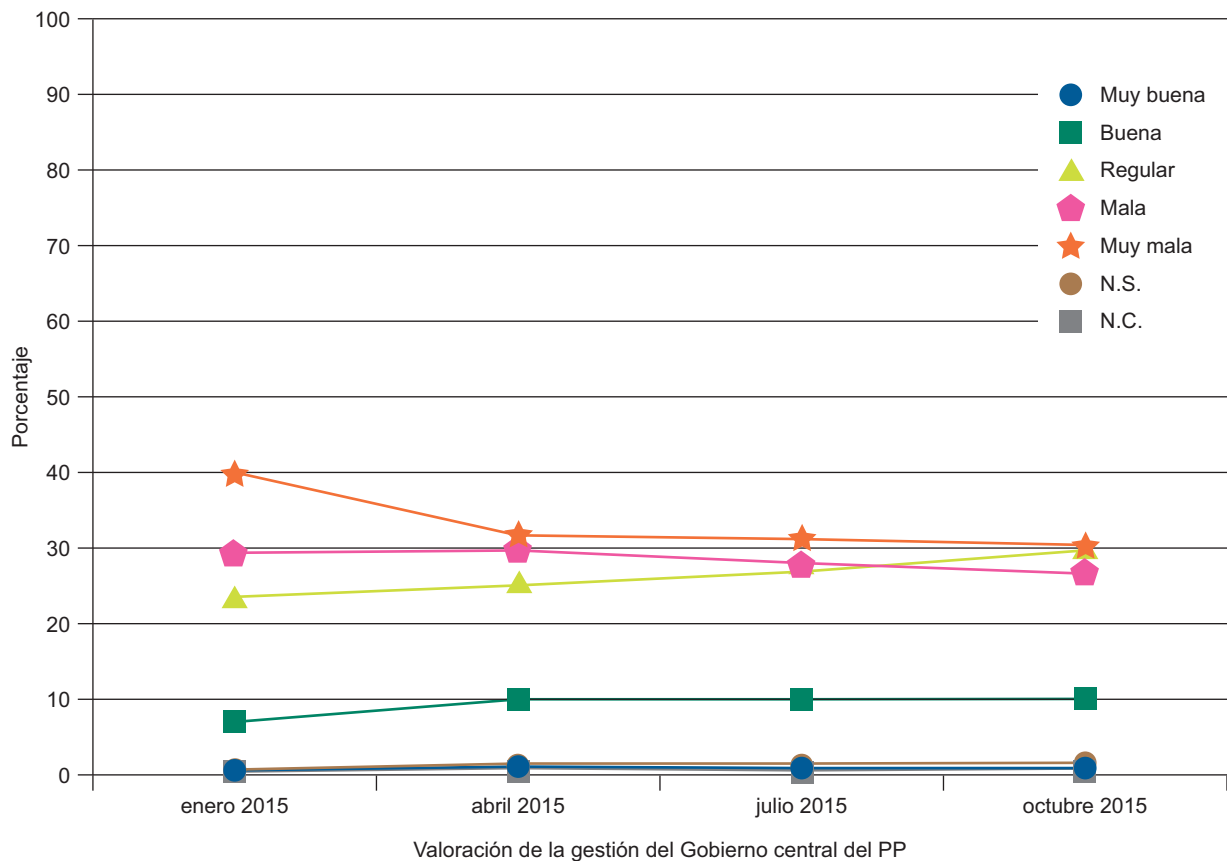


**Tabla POL1. Valoración de la gestión del Gobierno central del PP**

En su conjunto, ¿cómo calificaría usted la gestión que está haciendo el Gobierno del PP: muy buena, buena, regular, mala o muy mala?

	Muy buena	Buena	Regular	Mala	Muy mala	N.S.	N.C.	Total	(n)
ene-15	0,6	7,1	23,5	28,7	39,1	0,6	0,4	100	(2.481)
abr-15	0,9	9,9	25,6	30,1	32,0	1,0	0,5	100	(2.479)
jul-15	0,8	10,1	28,0	28,2	31,7	1,0	0,3	100	(2.486)
oct-15	0,7	10,0	30,0	27,0	30,6	1,3	0,4	100	(2.493)

Fuente: CIS, Barómetros de enero 2015 (estudio 3.050), abril 2015 (estudio 3.080), julio 2015 (estudio 3.104) y octubre 2015 (estudio 3.114).



**Tabla POL2. Valoración de la gestión del Gobierno central del PP**

En su conjunto, ¿cómo calificaría usted la gestión que está haciendo el Gobierno del PP: muy buena, buena, regular, mala o muy mala?

	MUY BUENA+BUENA							
	ene-15		abr-15		jul-15		oct-15	
	%	(n)	%	(n)	%	(n)	%	(n)
<b>Total</b>	7,7	(191)	10,8	(267)	10,9	(270)	10,8	(268)
<b>Sexo</b>								
Hombre	7,6	(92)	10,9	(131)	11,1	(134)	11,0	(133)
Mujer	7,8	(99)	10,7	(136)	10,6	(136)	10,5	(135)
<b>Edad</b>								
Hasta 24 años	2,9	(6)	6,5	(13)	6,4	(13)	5,3	(11)
De 25 a 34	5,5	(23)	5,0	(21)	4,2	(15)	6,6	(24)
De 35 a 44	5,9	(30)	7,8	(41)	9,7	(48)	7,6	(38)
De 45 a 54	6,4	(30)	9,1	(42)	8,5	(40)	8,9	(41)
De 55 a 64	7,6	(26)	11,9	(40)	11,0	(41)	11,9	(45)
65 años o más	14,2	(76)	20,6	(110)	19,4	(113)	18,6	(109)
<b>Estado civil</b>								
Casado/a	9,4	(129)	13,4	(175)	12,3	(162)	12,8	(172)
Soltero/a	4,4	(34)	6,4	(54)	6,8	(52)	7,7	(59)
Viudo/a	12,4	(23)	14,2	(25)	18,3	(40)	13,6	(27)
Separado/a	5,2	(3)	5,0	(3)	8,6	(6)	7,2	(5)
Divorciado/a	2,1	(2)	10,3	(10)	8,0	(9)	4,5	(5)
<b>Educación</b>								
Primaria o menos	11,5	(53)	13,7	(64)	15,2	(80)	14,3	(74)
Secundaria inicial	7,7	(45)	9,5	(60)	10,3	(63)	8,9	(52)
FP de grado medio	5,8	(11)	3,6	(6)	8,1	(15)	7,0	(15)
Secundaria superior	5,2	(17)	11,9	(41)	9,7	(30)	12,9	(43)
FP de grado superior	8,0	(21)	8,3	(20)	7,7	(20)	6,8	(18)
Universidad	6,4	(36)	12,2	(69)	10,1	(52)	10,9	(56)
<b>Situación laboral</b>								
Ocupados/as	6,2	(64)	8,6	(90)	7,7	(81)	9,1	(99)
Parados/as	5,0	(28)	5,1	(29)	6,5	(32)	6,3	(30)
Jubilados/as o pensionistas	12,8	(76)	18,3	(104)	19,5	(124)	16,5	(102)
Estudiantes	3,2	(4)	7,9	(10)	7,5	(8)	7,8	(9)
Trabajo doméstico no remunerado	11,7	(19)	20,5	(34)	12,4	(24)	14,1	(27)
<b>Clase social</b>								
Clase alta/ media-alta	7,5	(39)	13,9	(74)	9,5	(46)	11,8	(54)
Nuevas clases medias	8,2	(47)	10,3	(57)	12,0	(63)	11,9	(72)
Viejas clases medias	11,3	(37)	15,5	(50)	17,4	(64)	18,8	(62)
Obreros/as cualificados/as	6,3	(44)	8,1	(58)	8,5	(61)	6,6	(46)
Obreros/as no cualificados/as	7,4	(22)	7,7	(24)	8,6	(29)	9,0	(30)

Fuente: CIS, Barómetros de enero 2015 (estudio 3.050), abril 2015 (estudio 3.080), julio 2015 (estudio 3.104) y octubre 2015 (estudio 3.114).  
 Nota: Para una mejor lectura de los resultados, se presentan solo dos categorías de respuestas agrupadas ("Muy buena" + "Buena").

**Tabla POL3. Valoración de la gestión del Gobierno central del PP**

En su conjunto, ¿cómo calificaría usted la gestión que está haciendo el Gobierno del PP: muy buena, buena, regular, mala o muy mala?

	MUY BUENA+BUENA							
	ene-15		abr-15		jul-15		oct-15	
	%	(n)	%	(n)	%	(n)	%	(n)
<b>Total</b>	7,7	(191)	10,8	(267)	10,9	(270)	10,8	(268)
<b>Ideología</b>								
Izquierda 1-2	0,9	(2)	0,9	(2)	0,4	(1)	0,5	(1)
3-4	1,2	(9)	0,9	(7)	0,5	(4)	1,1	(8)
5	3,4	(18)	6,4	(37)	5,5	(30)	5,4	(30)
6	15,1	(32)	17,2	(39)	23,0	(51)	17,8	(46)
7-8	32,8	(80)	44,6	(106)	43,3	(122)	37,4	(105)
Derecha 9-10	52,9	(27)	72,4	(42)	48,6	(35)	60,2	(50)
N.S.	5,5	(15)	10,4	(26)	7,2	(15)	7,4	(17)
N.C.	4,2	(8)	5,0	(8)	7,9	(12)	6,8	(11)
<b>Recuerdo de voto</b>								
PP	27,1	(156)	34,5	(208)	36,4	(221)	33,1	(212)
PSOE	1,1	(6)	1,1	(6)	1,1	(7)	1,9	(11)
IU/ICV	0,0	(0)	0,5	(1)	0,0	(0)	0,7	(1)
UPyD	2,9	(2)	1,4	(1)	3,3	(1)	3,8	(2)
CiU	1,6	(1)	1,5	(1)	2,0	(1)	2,4	(1)
Otros partidos	0,6	(1)	2,5	(4)	0,6	(1)	2,0	(3)
No tenía edad	2,2	(2)	6,6	(6)	6,7	(6)	7,0	(7)
En blanco	2,7	(2)	1,6	(1)	0,0	(0)	2,0	(1)
No votó	2,3	(11)	4,3	(19)	3,5	(15)	3,5	(14)
No recuerda	2,7	(3)	3,2	(4)	3,7	(6)	3,6	(6)
N.C.	4,8	(7)	11,0	(16)	9,0	(12)	5,8	(10)
<b>Religión</b>								
Creyente practicante	22,6	(55)	28,9	(83)	27,1	(78)	28,3	(82)
Creyente no practicante	8,2	(123)	10,9	(159)	11,8	(178)	10,4	(159)
Ateo/a, no creyente	1,7	(11)	2,5	(16)	1,4	(9)	3,8	(23)
N.C.	2,6	(2)	10,0	(9)	7,2	(5)	5,6	(4)
<b>Hábitat</b>								
Pueblo o ciudad pequeña	9,8	(51)	12,8	(67)	12,1	(67)	11,2	(63)
Ciudad mediana	7,2	(69)	9,1	(87)	11,4	(109)	12,7	(120)
Ciudad grande	6,8	(51)	10,2	(76)	9,4	(69)	8,5	(63)
Gran núcleo urbano	7,8	(20)	14,3	(37)	10,1	(25)	8,8	(22)

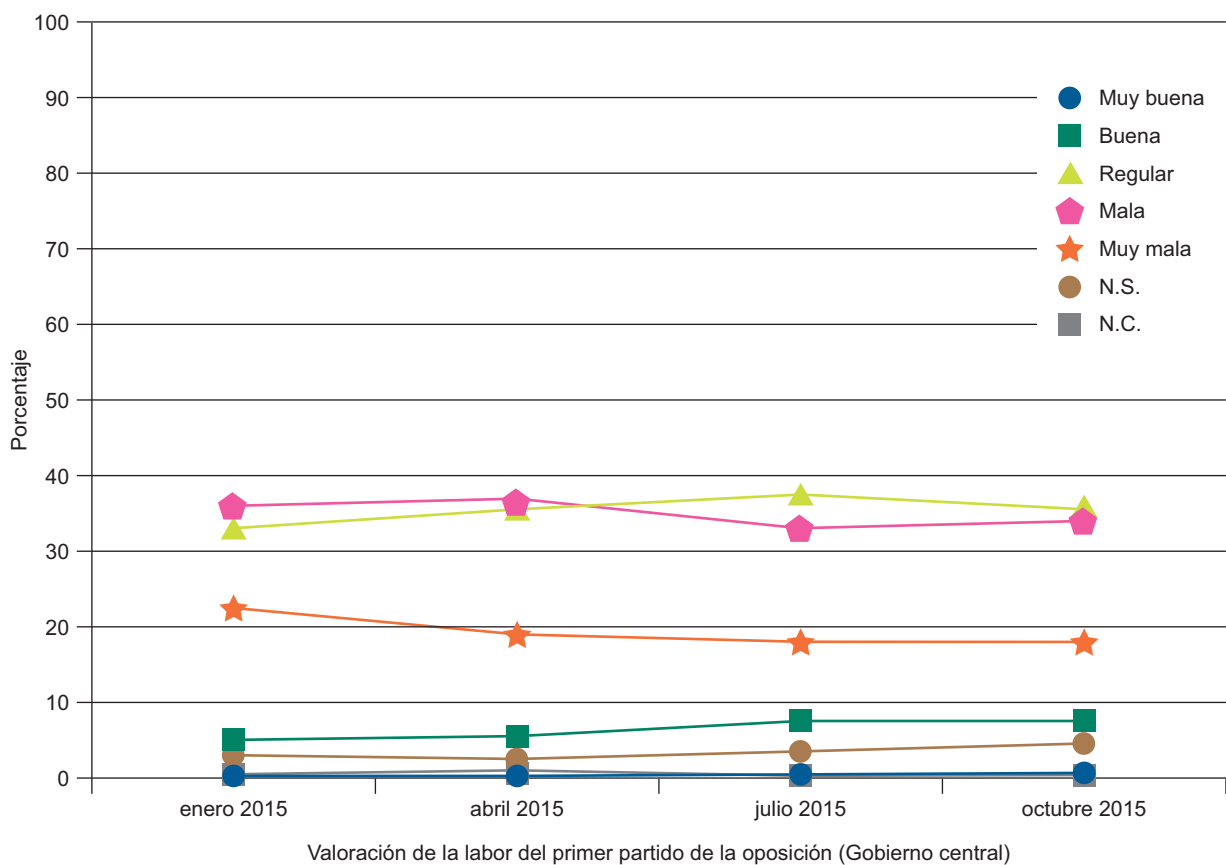
Fuente: CIS, Barómetros de enero 2015 (estudio 3.050), abril 2015 (estudio 3.080), julio 2015 (estudio 3.104) y octubre 2015 (estudio 3.114).

Nota: Para una mejor lectura de los resultados, se presentan solo dos categorías de respuestas agrupadas ("Muy buena" + "Buena").

**Tabla POL4. Valoración de la labor del primer partido de la oposición (Gobierno central)**  
 Y, en general, ¿cómo calificaría la actuación política que está teniendo el PSOE en la oposición: muy buena, buena, regular, mala o muy mala?

	Muy buena	Buena	Regular	Mala	Muy mala	N.S.	N.C.	Total	(n)
ene-15	0,1	5,0	32,8	35,8	22,7	3,1	0,5	100	(2.481)
abr-15	0,1	5,7	35,7	36,4	18,8	2,7	0,6	100	(2.479)
jul-15	0,3	7,4	37,4	33,0	18,1	3,5	0,3	100	(2.468)
oct-15	0,5	6,5	36,1	33,9	17,9	4,7	0,4	100	(2.493)

Fuente: CIS, Barómetros de enero 2015 (estudio 3.050), abril 2015 (estudio 3.080), julio 2015 (estudio 3.104) y octubre 2015 (estudio 3.114).



**Tabla POL5. Valoración de la labor del primer partido de la oposición (Gobierno central)**  
 Y, en general, ¿cómo calificaría la actuación política que está teniendo el PSOE en la oposición: muy buena, buena, regular, mala o muy mala?

	MUY BUENA+BUENA							
	ene-15		abr-15		jul-15		oct-15	
	%	(n)	%	(n)	%	(n)	%	(n)
<b>Total</b>	5,2	(128)	5,8	(144)	7,7	(192)	7,0	(175)
<b>Sexo</b>								
Hombre	4,7	(57)	5,5	(66)	7,2	(87)	6,5	(78)
Mujer	5,6	(71)	6,1	(78)	8,2	(105)	7,5	(97)
<b>Edad</b>								
Hasta 24 años	4,3	(9)	7,0	(14)	10,8	(22)	10,2	(21)
De 25 a 34	3,6	(15)	3,6	(15)	4,2	(15)	3,9	(14)
De 35 a 44	4,9	(25)	3,6	(19)	5,7	(28)	5,6	(28)
De 45 a 54	6,2	(29)	6,3	(29)	8,2	(39)	5,6	(26)
De 55 a 64	5,9	(20)	7,4	(25)	7,3	(27)	9,0	(34)
65 años o más	5,6	(30)	7,9	(42)	10,5	(61)	8,9	(52)
<b>Estado civil</b>								
Casado/a	5,6	(77)	6,2	(80)	7,6	(100)	7,1	(96)
Soltero/a	4,6	(35)	4,5	(38)	8,0	(61)	5,7	(44)
Viudo/a	4,9	(9)	9,7	(17)	9,6	(21)	13,1	(26)
Separado/a	5,2	(3)	3,3	(2)	2,9	(2)	5,8	(4)
Divorciado/a	4,2	(4)	7,2	(7)	6,3	(7)	4,5	(5)
<b>Educación</b>								
Primaria o menos	6,9	(32)	7,9	(37)	11,7	(62)	10,3	(53)
Secundaria inicial	5,5	(32)	7,0	(44)	8,3	(51)	8,1	(47)
FP de grado medio	6,8	(13)	6,0	(10)	5,4	(10)	5,6	(12)
Secundaria superior	5,2	(17)	6,4	(22)	7,4	(23)	7,2	(24)
FP de grado superior	3,8	(10)	2,9	(7)	5,8	(15)	3,8	(10)
Universidad	3,2	(18)	2,7	(15)	5,3	(27)	3,9	(20)
<b>Situación laboral</b>								
Ocupados/as	4,4	(46)	4,3	(45)	5,9	(62)	4,3	(47)
Parados/as	6,1	(34)	7,1	(40)	7,1	(35)	7,7	(37)
Jubilados/as o pensionistas	5,5	(33)	7,4	(42)	9,0	(57)	10,4	(64)
Estudiantes	1,6	(2)	7,1	(9)	9,4	(10)	10,3	(12)
Trabajo doméstico no remunerado	8,0	(13)	4,8	(8)	14,5	(28)	7,3	(14)
<b>Clase social</b>								
Clase alta/ media-alta	2,9	(15)	3,6	(19)	5,2	(25)	4,4	(20)
Nuevas clases medias	5,9	(34)	4,2	(23)	6,9	(36)	5,8	(35)
Viejas clases medias	3,4	(11)	4,9	(16)	6,5	(24)	5,2	(17)
Obreros/as cualificados/as	5,6	(39)	7,7	(55)	10,1	(72)	8,8	(62)
Obreros/as no cualificados/as	9,1	(27)	9,6	(30)	9,8	(33)	11,1	(37)

Fuente: CIS, Barómetros de enero 2015 (estudio 3.050), abril 2015 (estudio 3.080), julio 2015 (estudio 3.104) y octubre 2015 (estudio 3.114).  
 Nota: Para una mejor lectura de los resultados, se presentan solo dos categorías de respuestas agrupadas ("Muy buena" + "Buena").

**Tabla POL6. Valoración de la labor del primer partido de la oposición (Gobierno central)**  
**Y, en general, ¿cómo calificaría la actuación política que está teniendo el PSOE en la oposición: muy buena, buena, regular, mala o muy mala?**

	MUY BUENA+BUENA							
	ene-15		abr-15		jul-15		oct-15	
	%	(n)	%	(n)	%	(n)	%	(n)
<b>Total</b>	5,2	(128)	5,8	(144)	7,7	(192)	7,0	(175)
<b>Ideología</b>								
Izquierda 1-2	2,7	(6)	5,6	(13)	8,8	(21)	10,6	(23)
3-4	7,7	(59)	8,7	(64)	12,1	(93)	10,9	(77)
5	5,7	(30)	4,0	(23)	6,8	(37)	5,7	(32)
6	3,8	(8)	4,9	(11)	4,5	(10)	5,0	(13)
7-8	3,7	(9)	7,1	(17)	5,3	(15)	3,6	(10)
Derecha 9-10	3,9	(2)	3,4	(2)	4,2	(3)	2,4	(2)
N.S.	3,3	(9)	4,8	(12)	5,8	(12)	4,8	(11)
N.C.	2,6	(5)	1,3	(2)	0,7	(1)	4,3	(7)
<b>Recuerdo de voto</b>								
PP	4,5	(26)	5,0	(30)	4,3	(26)	3,6	(23)
PSOE	11,5	(62)	12,9	(69)	19,0	(116)	19,0	(109)
IU/ICV	1,8	(3)	2,2	(4)	2,0	(3)	3,4	(5)
UPyD	7,1	(5)	1,4	(1)	3,3	(1)	1,9	(1)
CiU	3,3	(2)	0,0	(0)	5,9	(3)	0,0	(0)
Otros partidos	0,0	(0)	1,9	(3)	2,4	(4)	0,7	(1)
No tenía edad	3,3	(3)	6,6	(6)	10,0	(9)	14,0	(14)
En blanco	2,7	(2)	0,0	(0)	0,0	(0)	2,0	(1)
No votó	2,9	(14)	5,0	(22)	4,4	(19)	2,0	(8)
No recuerda	4,5	(5)	2,4	(3)	3,1	(5)	3,6	(6)
N.C.	4,1	(6)	4,1	(6)	4,5	(6)	4,1	(7)
<b>Religión</b>								
Creyente practicante	5,8	(14)	6,3	(18)	5,9	(17)	6,2	(18)
Creyente no practicante	6,0	(90)	6,9	(101)	9,5	(144)	7,9	(121)
Ateo/a, no creyente	3,2	(21)	3,4	(22)	4,7	(29)	5,3	(32)
N.C.	3,9	(3)	3,3	(3)	2,9	(2)	5,6	(4)
<b>Hábitat</b>								
Pueblo o ciudad pequeña	6,4	(33)	6,3	(33)	9,5	(53)	8,7	(49)
Ciudad mediana	5,9	(57)	6,2	(59)	7,7	(73)	6,7	(63)
Ciudad grande	3,9	(29)	5,1	(38)	6,9	(51)	7,3	(54)
Gran núcleo urbano	3,5	(9)	5,4	(14)	6,0	(15)	3,6	(9)

Fuente: CIS, Barómetros de enero 2015 (estudio 3.050), abril 2015 (estudio 3.080), julio 2015 (estudio 3.104) y octubre 2015 (estudio 3.114).  
 Nota: Para una mejor lectura de los resultados, se presentan solo dos categorías de respuestas agrupadas ("Muy buena" + "Buena").



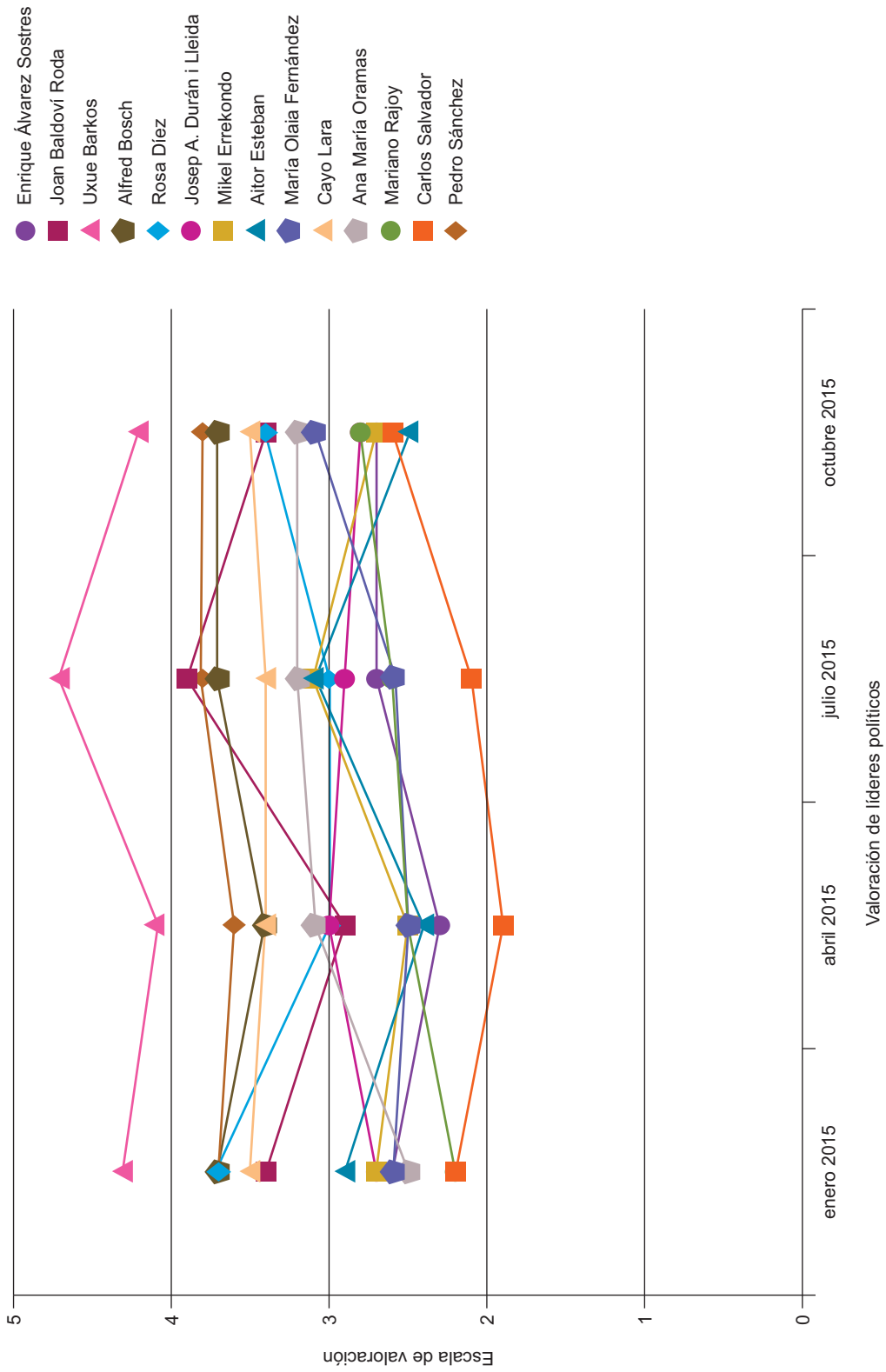
**Tabla POL7. Conocimiento y escala de valoración (0-10) de líderes políticos nacionales y autonómicos**

Le agradecería que me indicara si conoce a cada uno/a de los/as siguientes líderes políticos/as y qué valoración le merece su actuación política. Puntúelos/as de 0 a 10, sabiendo que el 0 significa que lo/a valora "muy mal" y el 10 que lo/a valora "muy bien".

	ene-15				abr-15				jul-15				oct-15			
	% conoce	% valora	media	desviación típica	% conoce	% valora	media	desviación típica	% conoce	% valora	media	desviación típica	% conoce	% valora	media	desviación típica
Enrique Álvarez Sostres	14,8	6,7	2,6	1,9	12,5	4,9	2,3	2,0	10,7	4,8	2,7	2,2	13,2	5,8	2,7	2,3
Joan Baldoví Roda	13,2	4,6	3,4	2,6	11,3	4,5	2,9	2,5	9,9	3,9	3,9	2,7	11,9	4,7	3,4	2,8
Uxue Barkos	18,5	9,2	4,3	2,6	19,2	11,1	4,1	2,7	17,5	9,7	4,7	2,9	21,6	12,4	4,2	3,1
Alfred Bosch	21,6	11,0	3,7	2,6	21,4	13,1	3,4	2,6	19,9	11,1	3,7	2,7	22,1	12,9	3,7	2,7
Rosa Díez	83,5	71,3	3,7	2,4	84,7	74,6	3,0	2,3	82,4	68,9	3,0	2,4	79,5	66,6	3,4	2,4
Josep A. Durán i Lleida	67,3	54,4	2,7	2,4	64,1	54,2	3,0	2,3	61,9	50,5	2,9	2,4	64,1	52,6	2,8	2,4
Mikel Errekondo	15,7	7,3	2,7	2,6	13,9	7,1	2,5	2,5	12,2	5,7	3,1	2,6	11,8	4,9	2,7	2,3
Aitor Esteban	13,8	5,5	2,9	2,3	11,1	4,7	2,4	2,2	10,1	4,0	3,1	2,5	14,5	7,1	2,5	2,4
Maria Olaia Fernández	15,4	5,6	2,6	2,2	13,9	6,2	2,5	2,1	11,7	4,5	2,6	2,1	14,0	6,2	3,1	2,4
Cayo Lara	75,4	63,8	3,5	2,6	75,0	64,2	3,4	2,5	72,9	62,0	3,4	2,5	70,0	57,6	3,5	2,5
Ana María Oramas	16,7	7,2	2,5	2,3	14,6	7,7	3,1	2,7	11,8	5,4	3,2	2,7	14,4	6,7	3,2	2,8
Mariano Rajoy	99,4	95,3	2,2	2,7	99,5	97,1	2,5	2,7	99,6	96,1	2,6	2,9	99,4	96,1	2,8	2,9
Carlos Salvador	15,9	6,4	2,2	2,2	11,9	5,6	1,9	2,0	10,0	3,9	2,1	2,3	14,3	6,6	2,6	2,4
Pedro Sánchez	90,5	78,4	3,7	2,5	92,0	85,4	3,6	2,5	94,1	86,5	3,8	2,5	93,5	86,8	3,8	2,5

Fuente: CIS, Barómetros de enero 2015 (estudio 3.050), abril 2015 (estudio 3.080), julio 2015 (estudio 3.104) y octubre 2015 (estudio 3.114).

Nota: Los/as líderes sobre los que se pregunta en cada uno de los barómetros políticos cambian en función de la selección que hace cada partido con representación parlamentaria.

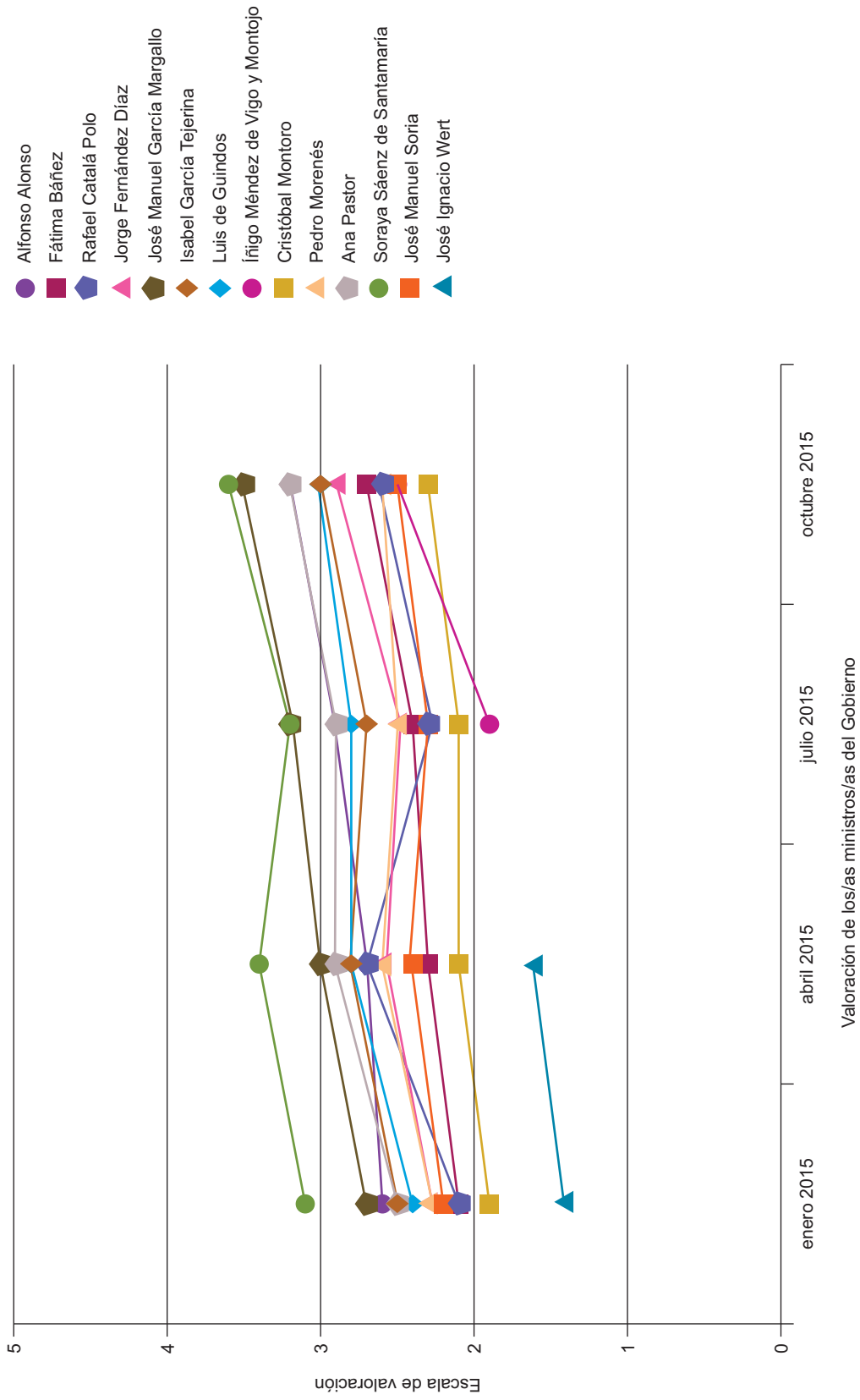


**Tabla POL8. Conocimiento y valoración de los/as ministros/as del Gobierno del PP**

A continuación voy a leerle la lista de las ministras y los ministros que forman el Gobierno. Dígame, por favor, para cada uno/a de ellos/as si lo/a conoce y cómo lo/a valoraría en una escala de 0 a 10, sabiendo que el 0 significa que lo/a valora “muy mal” y el 10 que lo/a valora “muy bien”.

	ene-15			abr-15			jul-15			oct-15			
	% conoce	% valora	desviación típica media	% conoce	% valora	desviación típica media	% conoce	% valora	desviación típica media	% conoce	% valora	desviación típica media	
Alfonso Alonso	49,9	35,5	2,6	47,9	37,9	2,7	49,9	38,7	2,9	50,8	39,0	3,2	2,6
Fátima Báñez	59,9	49,3	2,1	57,5	47,4	2,3	56,4	45,7	2,4	55,8	44,7	2,7	2,5
Rafael Catalá Polo	34,9	21,2	2,1	33,5	24,5	2,7	34,6	24,7	2,3	39,0	28,8	2,6	2,6
Jorge Fernández Díaz	51,0	39,6	2,3	49,7	40,2	2,6	49,6	40,0	2,5	53,7	43,2	2,9	2,7
José Manuel García Margallo	61,3	48,9	2,7	61,9	51,1	3,0	60,4	49,4	3,2	62,5	50,6	3,5	2,8
Isabel García Tejerina	39,7	24,9	2,5	37,2	26,6	2,8	37,0	25,5	2,7	39,4	27,8	3,0	2,7
Luis de Guindos	79,4	69,3	2,4	78,5	69,2	2,8	79,4	68,5	2,8	77,7	66,9	3,0	2,7
Íñigo Méndez de Vigo y Montojo							26,6	11,0	1,9	31,7	20,7	2,5	2,4
Cristóbal Montoro	82,7	73,3	1,9	83,5	75,1	2,1	82,8	74,3	2,1	82,0	72,5	2,3	2,5
Pedro Morenés	46,8	34,0	2,3	47,8	37,6	2,6	44,0	33,9	2,5	46,0	35,3	2,6	2,6
Ana Pastor	71,3	58,8	2,5	69,9	58,9	2,9	66,0	54,5	2,9	68,8	56,3	3,2	2,8
Soraya Sáenz de Santamaría	88,1	79,9	3,1	89,0	82,7	3,4	87,7	79,2	3,2	88,2	79,7	3,6	3,1
José Manuel Soria	58,4	47,6	2,2	54,6	44,9	2,4	55,6	45,5	2,3	58,5	47,4	2,5	2,6
Jose Ignacio Wert	74,2	65,8	1,4	72,7	66,9	1,6	2,2						

Fuente: CIS. Barómetros de enero 2015 (estudio 3.050), abril 2015 (estudio 3.080), julio 2015 (estudio 3.104) y octubre 2015 (estudio 3.114).

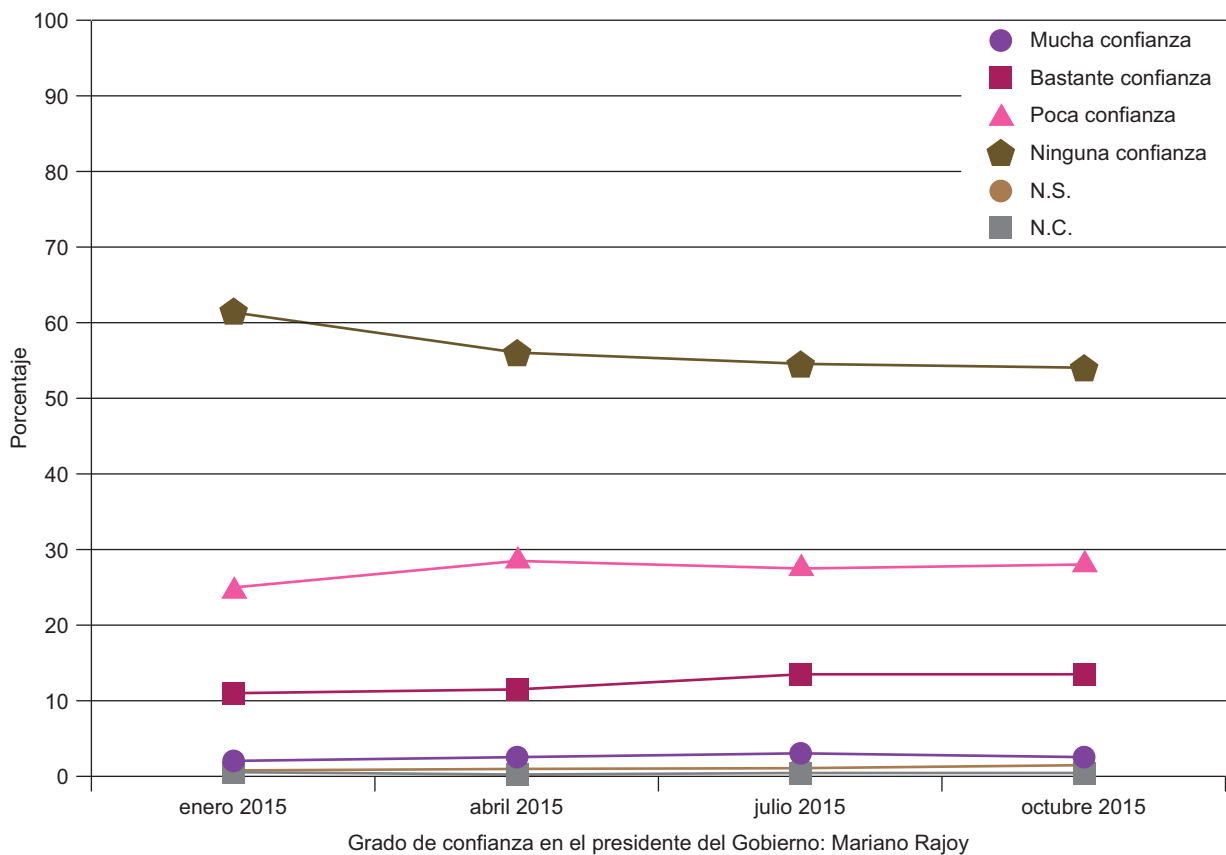


**Tabla POL9. Grado de confianza en el presidente del Gobierno: Mariano Rajoy**

El presidente del Gobierno, Mariano Rajoy, ¿le inspira, personalmente, mucha confianza, bastante confianza, poca o ninguna confianza?

	Mucha confianza	Bastante confianza	Poca confianza	Ninguna confianza	N.S.	N.C.	Total	(n)
ene-15	2,2	10,8	24,3	61,6	0,6	0,5	100	(2.481)
abr-15	2,4	11,6	29,0	56,0	0,8	0,2	100	(2.479)
jul-15	3,0	13,3	28,1	54,3	0,9	0,4	100	(2.486)
oct-15	2,5	13,3	28,6	53,9	1,3	0,4	100	(2.493)

Fuente: CIS, Barómetros de enero 2015 (estudio 3.050), abril 2015 (estudio 3.080), julio 2015 (estudio 3.104) y octubre 2015 (estudio 3.114).



**Tabla POL10. Grado de confianza en el presidente del Gobierno: Mariano Rajoy**  
**El presidente del Gobierno, Mariano Rajoy, ¿le inspira, personalmente, mucha confianza, bastante confianza, poca o ninguna confianza?**

	MUCHA CONFIANZA+BASTANTE CONFIANZA							
	ene-15		abr-15		jul-15		oct-15	
	%	(n)	%	(n)	%	(n)	%	(n)
<b>Total</b>	13,0	(322)	14,0	(346)	16,3	(404)	15,8	(393)
<b>Sexo</b>								
Hombre	12,6	(154)	14,5	(174)	16,8	(202)	16,7	(201)
Mujer	13,3	(168)	13,5	(172)	15,8	(202)	14,9	(192)
<b>Edad</b>								
Hasta 24 años	4,3	(9)	5,5	(11)	5,4	(11)	5,3	(11)
De 25 a 34	5,0	(21)	5,5	(23)	6,9	(25)	7,5	(27)
De 35 a 44	9,3	(47)	10,0	(53)	10,7	(53)	10,0	(50)
De 45 a 54	11,0	(52)	12,8	(59)	14,4	(68)	13,8	(64)
De 55 a 64	13,4	(46)	14,8	(50)	19,9	(74)	18,2	(69)
65 años o más	27,4	(147)	28,0	(150)	29,7	(173)	29,4	(172)
<b>Estado civil</b>								
Casado/a	16,2	(222)	16,8	(219)	19,0	(250)	19,9	(268)
Soltero/a	5,8	(45)	7,5	(63)	8,2	(63)	8,6	(66)
Viudo/a	22,7	(42)	23,3	(41)	27,8	(61)	20,7	(41)
Separado/a	6,8	(4)	13,3	(8)	14,3	(10)	8,7	(6)
Divorciado/a	8,4	(8)	15,5	(15)	16,1	(18)	10,8	(12)
<b>Educación</b>								
Primaria o menos	22,7	(105)	20,2	(94)	25,2	(133)	24,2	(125)
Secundaria inicial	10,8	(63)	12,4	(78)	15,2	(93)	13,9	(81)
FP de grado medio	7,9	(15)	6,0	(10)	11,8	(22)	9,9	(21)
Secundaria superior	11,9	(39)	14,0	(48)	13,9	(43)	16,2	(54)
FP de grado superior	9,6	(25)	10,8	(26)	9,3	(24)	9,1	(24)
Universidad	10,8	(61)	14,2	(80)	13,2	(68)	14,4	(74)
<b>Situación laboral</b>								
Ocupados/as	9,3	(96)	11,7	(123)	12,0	(126)	12,5	(135)
Parados/as	5,9	(33)	5,8	(33)	9,8	(48)	9,2	(44)
Jubilados/as o pensionistas	24,2	(144)	25,1	(143)	28,7	(182)	26,4	(163)
Estudiantes	6,4	(8)	5,5	(7)	5,7	(6)	7,8	(9)
Trabajo doméstico no remunerado	24,6	(40)	24,1	(40)	21,2	(41)	22,0	(42)
<b>Clase social</b>								
Clase alta/ media-alta	11,7	(61)	15,6	(83)	13,3	(64)	15,8	(72)
Nuevas clases medias	11,6	(67)	13,9	(77)	18,1	(95)	15,7	(95)
Viejas clases medias	22,4	(73)	21,1	(68)	24,8	(91)	28,5	(94)
Obreros/as cualificados/as	11,4	(80)	11,8	(84)	14,0	(100)	11,7	(82)
Obreros/as no cualificados/as	11,4	(34)	9,0	(28)	13,6	(46)	12,3	(41)

Fuente: CIS, Barómetros de enero 2015 (estudio 3.050), abril 2015 (estudio 3.080), julio 2015 (estudio 3.104) y octubre 2015 (estudio 3.114).  
 Nota: Para una mejor lectura de los resultados, se presentan solo dos categorías de respuestas agrupadas ("Mucha confianza" + "Bastante confianza").

**Tabla POL11. Grado de confianza en el presidente del Gobierno: Mariano Rajoy**  
**El presidente del Gobierno, Mariano Rajoy, ¿le inspira, personalmente, mucha confianza, bastante confianza, poca o ninguna confianza?**

	MUCHA CONFIANZA+BASTANTE CONFIANZA							
	ene-15		abr-15		jul-15		oct-15	
	%	(n)	%	(n)	%	(n)	%	(n)
<b>Total</b>	13,0	(322)	14,0	(346)	16,3	(404)	15,8	(393)
<b>Ideología</b>								
Izquierda 1-2	0,4	(1)	1,3	(3)	0,0	(0)	0,0	(0)
3-4	1,4	(11)	1,9	(14)	1,8	(14)	1,6	(11)
5	6,7	(35)	9,0	(52)	8,8	(48)	9,7	(54)
6	26,9	(57)	26,1	(59)	36,5	(81)	29,5	(76)
7-8	55,8	(136)	51,3	(122)	62,0	(175)	53,4	(150)
Derecha 9-10	76,5	(39)	70,7	(41)	61,1	(44)	74,7	(62)
N.S.	10,2	(28)	15,6	(39)	12,4	(26)	12,6	(29)
N.C.	7,9	(15)	10,0	(16)	10,6	(16)	6,8	(11)
<b>Recuerdo de voto</b>								
PP	45,7	(263)	44,4	(268)	52,9	(321)	47,5	(304)
PSOE	0,8	(4)	1,7	(9)	2,0	(12)	2,1	(12)
IU/ICV	0,0	(0)	0,5	(1)	0,7	(1)	0,7	(1)
UPyD	0,0	(0)	9,6	(7)	3,3	(1)	11,5	(6)
CiU	4,9	(3)	0,0	(0)	2,0	(1)	2,4	(1)
Otros partidos	1,2	(2)	1,9	(3)	1,8	(3)	3,3	(5)
No tenía edad	3,3	(3)	6,6	(6)	5,5	(5)	8,0	(8)
En blanco	2,7	(2)	1,6	(1)	1,9	(1)	3,9	(2)
No votó	5,8	(28)	5,5	(24)	7,7	(33)	5,8	(23)
No recuerda	4,5	(5)	7,1	(9)	5,6	(9)	8,4	(14)
N.C.	8,3	(12)	12,4	(18)	12,6	(17)	9,9	(17)
<b>Religión</b>								
Creyente practicante	39,5	(96)	34,8	(100)	39,2	(113)	43,4	(126)
Creyente no practicante	13,6	(205)	15,1	(220)	17,4	(263)	15,1	(231)
Ateo/a, no creyente	2,4	(16)	2,6	(17)	3,1	(19)	4,5	(27)
N.C.	6,6	(5)	10,0	(9)	13,0	(9)	12,7	(9)
<b>Hábitat</b>								
Pueblo o ciudad pequeña	17,5	(91)	16,9	(88)	17,8	(99)	18,7	(105)
Ciudad mediana	12,5	(120)	13,2	(126)	15,5	(147)	17,5	(165)
Ciudad grande	10,6	(79)	12,8	(95)	16,2	(119)	13,4	(99)
Gran núcleo urbano	12,5	(32)	14,3	(37)	15,7	(39)	9,6	(24)

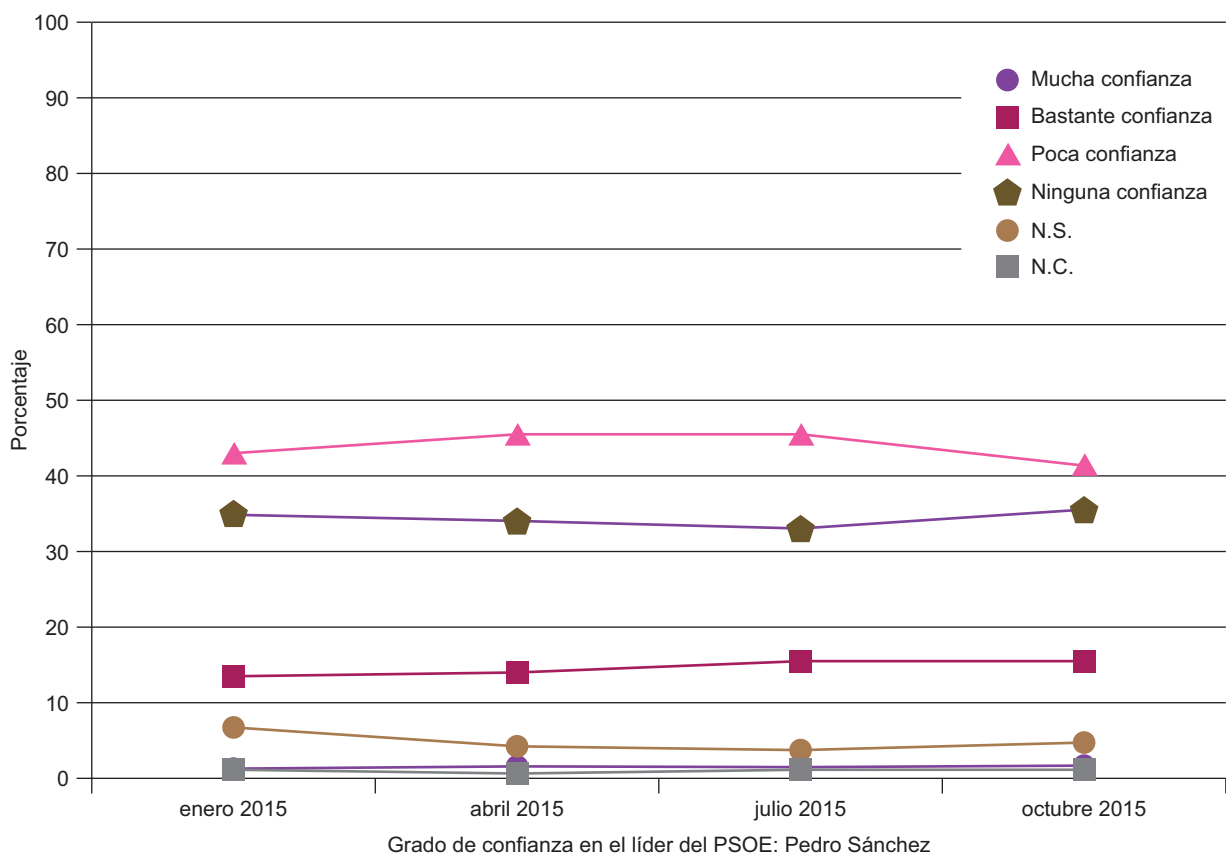
Fuente: CIS, Barómetros de enero 2015 (estudio 3.050), abril 2015 (estudio 3.080), julio 2015 (estudio 3.104) y octubre 2015 (estudio 3.114).  
 Nota: Para una mejor lectura de los resultados, se presentan solo dos categorías de respuestas agrupadas ("Mucha confianza" + "Bastante confianza").

**Tabla POL12. Grado de confianza en el líder del PSOE: Pedro Sánchez**

¿Y el líder del principal partido de la oposición, Pedro Sánchez, le inspira, personalmente, mucha confianza, bastante confianza, poca o ninguna confianza?

	Mucha confianza	Bastante confianza	Poca confianza	Ninguna confianza	N.S.	N.C.	Total	(n)
ene-15	1,1	13,3	42,9	35,0	6,8	1,0	100	(2.481)
abr-15	1,3	14,1	45,3	34,0	4,7	0,5	100	(2.479)
jul-15	1,2	15,6	45,3	33,0	4,1	0,8	100	(2.486)
oct-15	1,4	15,5	41,6	35,5	5,2	0,8	100	(2.493)

Fuente: CIS, Barómetros de enero 2015 (estudio 3.050), abril 2015 (estudio 3.080), julio 2015 (estudio 3.104) y octubre 2015 (estudio 3.114).





**Tabla POL13. Grado de confianza en el líder del PSOE: Pedro Sánchez**

¿Y el líder del principal partido de la oposición, Pedro Sánchez, le inspira, personalmente, mucha confianza, bastante confianza, poca o ninguna confianza?

	MUCHA CONFIANZA+BASTANTE CONFIANZA							
	ene-15		abr-15		jul-15		oct-15	
	%	(n)	%	(n)	%	(n)	%	(n)
<b>Total</b>	14,4	(356)	15,4	(381)	16,9	(419)	16,8	(420)
<b>Sexo</b>								
Hombre	14,1	(172)	14,7	(177)	16,5	(199)	16,2	(195)
Mujer	14,5	(184)	16,0	(204)	17,2	(220)	17,5	(225)
<b>Edad</b>								
Hasta 24 años	13,0	(27)	15,0	(30)	12,3	(25)	20,9	(43)
De 25 a 34	11,0	(46)	10,8	(45)	12,2	(44)	13,0	(47)
De 35 a 44	14,6	(74)	10,4	(55)	15,4	(76)	13,9	(69)
De 45 a 54	14,9	(70)	14,8	(68)	18,0	(85)	15,6	(72)
De 55 a 64	16,1	(55)	22,0	(74)	15,9	(59)	20,6	(78)
65 años o más	15,7	(84)	20,4	(109)	22,3	(130)	18,9	(111)
<b>Estado civil</b>								
Casado/a	16,3	(224)	15,8	(206)	18,0	(236)	17,5	(236)
Soltero/a	11,9	(91)	11,9	(100)	13,8	(106)	14,7	(113)
Viudo/a	11,3	(21)	29,0	(51)	26,5	(58)	23,2	(46)
Separado/a	10,3	(6)	13,3	(8)	8,6	(6)	15,9	(11)
Divorciado/a	13,7	(13)	16,5	(16)	11,6	(13)	12,6	(14)
<b>Educación</b>								
Primaria o menos	17,3	(80)	21,0	(98)	23,1	(122)	19,7	(102)
Secundaria inicial	16,1	(94)	16,9	(106)	16,8	(103)	18,9	(110)
FP de grado medio	15,3	(29)	10,2	(17)	11,3	(21)	15,0	(32)
Secundaria superior	15,6	(51)	14,2	(49)	15,8	(49)	16,5	(55)
FP de grado superior	12,3	(32)	12,0	(29)	14,3	(37)	12,2	(32)
Universidad	9,6	(54)	10,6	(60)	14,6	(75)	14,0	(72)
<b>Situación laboral</b>								
Ocupados/as	12,8	(132)	12,5	(131)	14,9	(157)	13,1	(142)
Parados/as	15,2	(85)	15,4	(87)	15,5	(76)	16,7	(80)
Jubilados/as o pensionistas	15,0	(89)	20,9	(119)	19,8	(126)	21,2	(131)
Estudiantes	12,0	(15)	12,6	(16)	14,2	(15)	24,1	(28)
Trabajo doméstico no remunerado	21,4	(35)	16,9	(28)	23,3	(45)	19,9	(38)
<b>Clase social</b>								
Clase alta/ media-alta	9,2	(48)	11,3	(60)	14,3	(69)	14,5	(66)
Nuevas clases medias	15,5	(89)	13,2	(73)	15,6	(82)	13,0	(79)
Viejas clases medias	12,0	(39)	15,5	(50)	13,6	(50)	14,8	(49)
Obreros/as cualificados/as	16,0	(112)	18,8	(134)	20,4	(146)	20,2	(142)
Obreros/as no cualificados/as	20,9	(62)	19,2	(60)	19,8	(67)	23,1	(77)

Fuente: CIS, Barómetros de enero 2015 (estudio 3.050), abril 2015 (estudio 3.080), julio 2015 (estudio 3.104) y octubre 2015 (estudio 3.114)  
Nota: Para una mejor lectura de los resultados, se presentan solo dos categorías de respuestas agrupadas ("Mucha confianza" + "Bastante confianza").

**Tabla POL14. Grado de confianza en el líder del PSOE: Pedro Sánchez**

¿Y el líder del principal partido de la oposición, Pedro Sánchez, le inspira, personalmente, mucha confianza, bastante confianza, poca o ninguna confianza?

	MUCHA CONFIANZA+BASTANTE CONFIANZA							
	ene-15		abr-15		jul-15		oct-15	
	%	(n)	%	(n)	%	(n)	%	(n)
<b>Total</b>	14,4	(356)	15,4	(381)	16,9	(419)	16,8	(420)
<b>Ideología</b>								
Izquierda 1-2	14,3	(32)	16,4	(38)	17,2	(41)	21,6	(47)
3-4	22,8	(174)	22,5	(166)	29,6	(227)	28,8	(203)
5	14,9	(78)	16,3	(94)	15,0	(82)	15,1	(84)
6	8,0	(17)	10,2	(23)	8,1	(18)	7,4	(19)
7-8	8,6	(21)	11,8	(28)	4,7	(13)	8,2	(23)
Derecha 9-10	3,9	(2)	5,2	(3)	4,2	(3)	4,8	(4)
N.S.	7,6	(21)	8,8	(22)	13,4	(28)	13,5	(31)
N.C.	5,8	(11)	4,4	(7)	4,6	(7)	5,6	(9)
<b>Recuerdo de voto</b>								
PP	9,9	(57)	11,4	(69)	6,8	(41)	8,0	(51)
PSOE	32,2	(174)	37,6	(201)	41,3	(252)	40,7	(234)
IU/ICV	9,5	(16)	7,1	(13)	9,2	(14)	13,6	(20)
UPyD	12,9	(9)	13,7	(10)	6,7	(2)	11,5	(6)
CiU	13,1	(8)	6,2	(4)	3,9	(2)	7,1	(3)
Otros partidos	11,0	(18)	5,1	(8)	7,7	(13)	4,6	(7)
No tenía edad	11,0	(10)	9,9	(9)	11,1	(10)	23,0	(23)
En blanco	6,8	(5)	4,8	(3)	9,4	(5)	7,8	(4)
No votó	8,5	(41)	9,6	(42)	10,8	(46)	9,4	(37)
No recuerda	7,3	(8)	7,9	(10)	12,4	(20)	10,2	(17)
N.C.	6,9	(10)	8,3	(12)	10,4	(14)	10,5	(18)
<b>Religión</b>								
Creyente practicante	13,2	(32)	15,3	(44)	17,3	(50)	12,8	(37)
Creyente no practicante	15,8	(238)	17,2	(251)	18,2	(276)	17,9	(273)
Ateo/a, no creyente	12,6	(82)	11,5	(74)	14,1	(87)	16,6	(100)
N.C.	5,3	(4)	13,3	(12)	8,7	(6)	14,1	(10)
<b>Hábitat</b>								
Pueblo o ciudad pequeña	15,0	(78)	16,3	(85)	18,8	(104)	17,3	(97)
Ciudad mediana	14,9	(143)	15,9	(152)	18,1	(172)	17,9	(169)
Ciudad grande	14,2	(106)	13,9	(103)	13,8	(101)	15,4	(114)
Gran núcleo urbano	11,3	(29)	15,8	(41)	16,9	(42)	16,0	(40)

Fuente: CIS, Barómetros de enero 2015 (estudio 3.050), abril 2015 (estudio 3.080), julio 2015 (estudio 3.104) y octubre 2015 (estudio 3.114)

Nota: Para una mejor lectura de los resultados, se presentan solo dos categorías de respuestas agrupadas ("Mucha confianza" + "Bastante confianza").